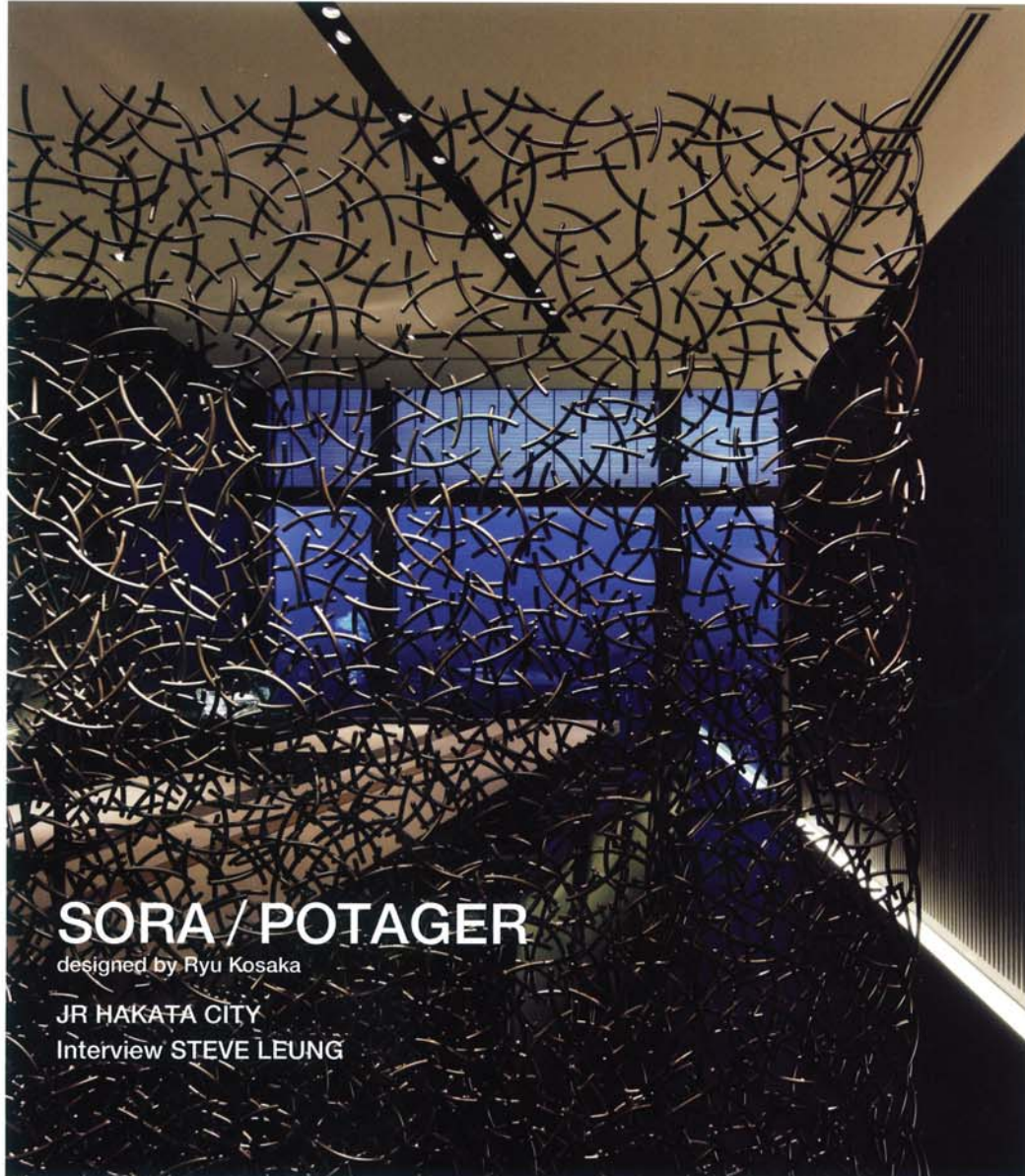


# 商店建築 7

2011 Vol.56 No.07  
SHOTENKENCHIKU

平成23年7月1日発行 毎月1回発行  
昭和31年9月12日 第3種郵便物認可  
第56巻第7号 通巻703号

JR博多シティ／大型商業施設の新デザイン／香港人デザイナーによるホテル&ダイニング6題



**SORA/POTAGER**

designed by Ryu Kosaka

JR HAKATA CITY

Interview STEVE LEUNG

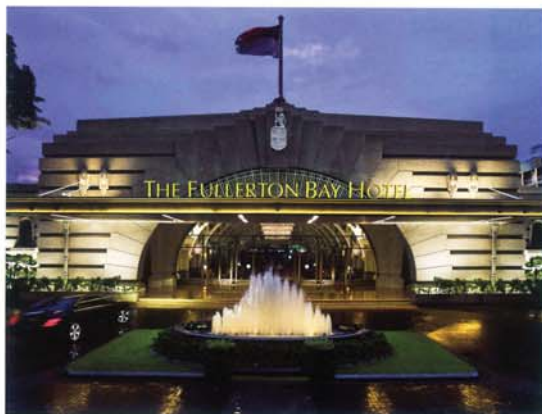


Hotel / Singapore

## The Fullerton Bay Hotel Singapore

ウォーターフロントに開業した名門ホテル

設計 / AFSO アンドレ・フー  
 施工 / Kim Seng Heng Engineering Construction  
 共用部 Park International Interior  
 撮影 / Michael Weber



上/ラウンジ「ランディング・ポイント」からフロントを見る。床には大理石製のモザイクタイルが貼られている。右/ファサード夕景。右頁/フロント。高さ18mのカウンターバックには、象嵌を施したウエング材の突き板が貼られている





### 新たな“遺産”

シンガポールのウオーターフロント、クリフォード・ピアを背にし、活気溢れるポート・キー・エリアを正面に臨む「ザ・フラトン・ベイ・ホテル」。今回手掛けた共用部および料飲施設のデザインでは、風格ある邸宅の趣を引き出すことで、随所に新たな“遺産”を生み出そうと模索した。過去の時代に敬意を表したモダンでコロニアル調のホテルをつくるため、洗練された感覚を意図的に演出している。その結果、植民地時代の遺産をしっかりと盛り込むだけでなく、より官能的で豪華な印象によって再解釈した

ホテルに仕上がった。オフホワイトでまとめられたエントランスには、直径5mの壮麗な円筒状のシャンデリアを10mの高さから吊るしている。13mに及ぶバーカウンターを持つラウンジ「ランディング・ポイント」では、ウオーターフロントを一望できる広大な屋外テラスが広がる。80席を擁する2層構造のこのラウンジでは、アイシーグリーン、ミネラルシルバー、プラムなどソフトな色調のカスタムメイドの家具を配し、くつろげる空間を演出した。その先にあるホテルロビーでは、象嵌を施したウエンジ材の壁面に、オーダーメイドのダイヤモンドシェイプの装飾を

施している。“遺産”を象徴するレストラン「クリフォード」は、800本以上の高級ワインが並ぶセラーを持つ。更に、屋上のプールに付随してつくられたバー「ランタン」は、地中海を思わせるトロピカルテイストの庭園の中にあり、波打つ銅板が光を放つ5mのバーカウンターを持つ。公共部の至る所に、ビンテージ感漂う昔の海図や現代的なブロンズの彫刻をディスプレイしており、「新たな遺産」というコンセプトを体現することに一役を買っている。

(アンドレ・ワフ / AFSO)

左頁 / 幅17mの開口部を持つエントランスロビー。天井には高さ10m、直径5mのクリスタルシャンデリアが吊られている。上 / エントランスロビーのソファ。凹凸のある壁面には、アルマイト処理の銅が貼られている。下左 / ラウンジ「ランディング・ポイント」下右 / プールバー「ランタン」。カジノを持つ総合リゾート施設「マリナーベイ・サンズ」が見える





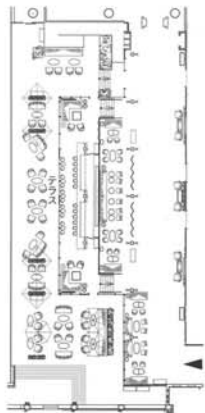
レストラン「クリフォード」のオリジナルペンダント照明



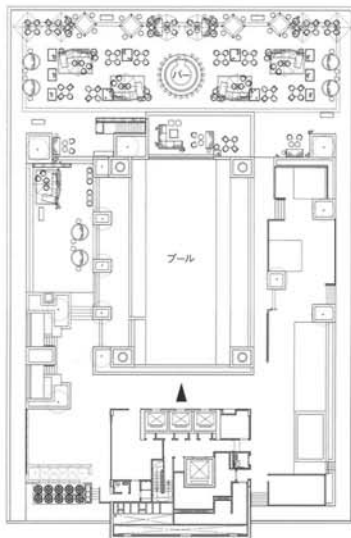
高さ10mの天井を持つレストラン「クリフォード」を見下ろす

**DATA**

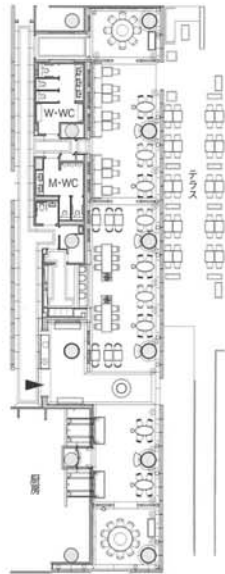
所在地: 80 Collyer Quay, Singapore 工事種別: 内装のみ 新築 床面積: クリフォード / 5280 m<sup>2</sup>  
 工期: 2008年5月~2010年7月  
 営業内容 開業: 2010年7月8日 営業時間: ランディング・ポイント / 午前7時~午前0時 クリフォード / 午前6時30分~午前10時30分 正午~午後2時30分 (日曜日のみ午後3時まで) 午後6時30分~午後10時30分 ランタン / 午前8時~午前1時 (金・土曜日、祝日のみ午後2時まで) 電話: ランディング・ポイント / +65-6597-5277 クリフォード / +65-6597-5288 ランタン / +65-6597-5299 運営者: The Fullerton Hotel Singapore  
 主な仕上げ材料 床: カーペット敷き 大理石貼り ランディング・ポイント / 大理石モザイクタイル貼り クリフォード / オーク無垢材フローリングヘリンボーン貼り 壁: AEP フロント / 象嵌入りウエッジ材突き板貼り ミラー貼り 突き出し舞台貼り 天井: AEP 照明器具: クリスタルシャンデリア



ラウンジ ランディング・ポイント PLAN 1:1000



バー ランタン PLAN 1:1000



レストランクリフォード PLAN 1:1000